



## SEVERI<sup>BOR</sup>

### HUIPPULAATUA JA SATOA!

- **Laadukas sato**
- **Melko myöhäinen monitahoinen ohra**
- **Kasvuaikaluokassaan satoisuuden kärkeä**
- **Erittäin hyvä härmän- ja rengaslaikunkestävyys**

#### Kasvu aika

Severi on melko myöhäinen monitahoinen ohra. Se on lähes 2 päivää Vildeä myöhäisempi ja 2-3 päivää aikaisempi kuin myöhäisimmät monitahoiset lajikkeet, esim. Edvin ja Toria.

#### Sato

Severi on satoisuudeltaan monitahoisien ohrien kärkeä. Se on menestynyt hyvin eri maalajeilla I-vyöhykkeeltä aina IV-vyöhykkeelle saakka. Eteläisessä Suomessa Severi tarjoaa satoisana lajikkeena tuottoisan vaihtoehdon myös esim. syyssviljojen ja -öljykasvien esikasviksi.

#### Korsi

Korsi Severillä on luja ja pituudeltaan keskimittainen.

#### Taudinkestävyys

Severin kestävyys härmää ja rengaslaikkuu vastaan on erittäin hyvä. Virallisissa lajikekokeissa verkko-laikkuu on Severissä esiintynyt vain vähäisessä määrin. Tarpeenmukainen verkko-laikun sekä tyvi- ja lehtilaikun torjunta varmistaa huippusadon, kun sato-odotukset ovat korkeat. Yksipuolinen ohranviljely ja etenkin suorakylvö korostavat tautitorjunnan merkitystä.

#### Sadon laatu

Severi on erittäin laadukas ohra. Sen tuhannenjyvänpaino, hehtolitrainpaine ja tärkkelyspitoisuus ovat korkeat. Korkea satopotentiaali huomioiden on valkuaispitoisuus normaali.

#### Käyttötarkoitus

Severi soveltuu hyvin rehuohraksi.

#### Viljelysuositus

Suositellaan vyöhykkeille I, II, III, IV

#### Maaperä

Severi menestyy varsin hyvin eri maalajeilla ja pärjää hyvin myös happamilla mailla.

#### Muuta erityistä

Severi on ollut lajikekokeissa linjanumerolla Bor 09707. Kasvilajikeluetteloon se otettiin vuonna 2013.

## VILJELYOMINAISUUDET

LUKE, Ohra 2007-2014, Viralliset kokeet. Estimoidut lajikekeskiarvot, mittarilajike: SEVERI

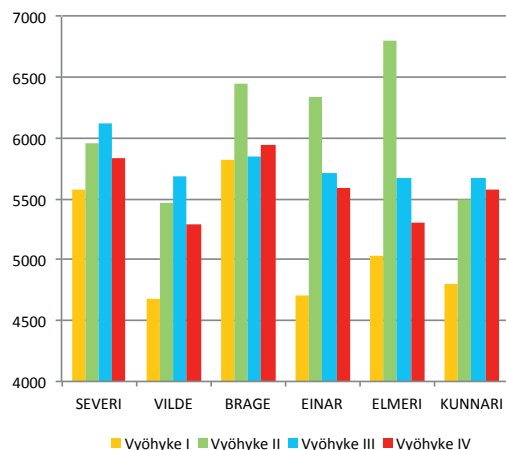
Lajike	Sato kg/ha	Suhdeluku	Kasvu aika pv	Lämpösumma	Lako-%	Pituus cm
SEVERI <sup>BOR</sup>	5935	100	89,1	900	15	77
AUKUSTI <sup>BOR</sup>		95*	83,9***	838***	16	82***
WOLMARI <sup>BOR</sup>		97	84,3***	847***	15	74**
TIRIL		89***	85,4***	851***	17	76
JALMARI <sup>BOR</sup>		95*	85,6***	855***	16	76o
VILDE		90***	87,3***	874***	7*	73***
POLARTOP <sup>BOR</sup>		90**	87,8	879*	18	87***
BRAGE		101	88o	879**	10	80*
EINAR <sup>BOR</sup>		98	89,1	890	6*	80*
ELMERI <sup>BOR</sup>		99	89,2	891	6*	73***
KUNNARI <sup>BOR</sup>		92***	89,7	898	21	81***

## LAATUOMINAISUUDET

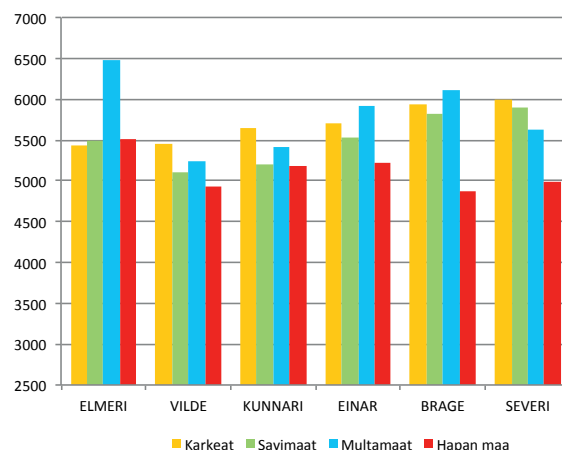
LUKE, Ohra, 2007 - 2014, Viralliset kokeet. Estimoidut lajikekeskiarvot, mittarilajike: SEVERI

Lajike	Tjp g	Hlp kg	Valk.-%	Valk.sato (kg/ha)
SEVERI <sup>BOR</sup>	41,2	65	11	557
AUKUSTI <sup>BOR</sup>	41,5	64,3o	11,9***	573
WOLMARI <sup>BOR</sup>	39,7*	63,2***	11,9***	588*
TIRIL	38,8***	63,2***	12,6***	570
VILDE	41,3	63,8**	12,1***	582o
BRAGE	39,9*	63,2***	12,3***	556
JYVÄ <sup>BOR</sup>	42,1	64,5	12,9***	608*
POLARTOP <sup>BOR</sup>	38,6***	65,1	11,7***	605**
EINAR <sup>BOR</sup>	39,9o	65	11,4**	565
ELMERI <sup>BOR</sup>	41,1	63,8*	11,3o	567
KUNNARI <sup>BOR</sup>	39,3**	64,9	11,3*	526*

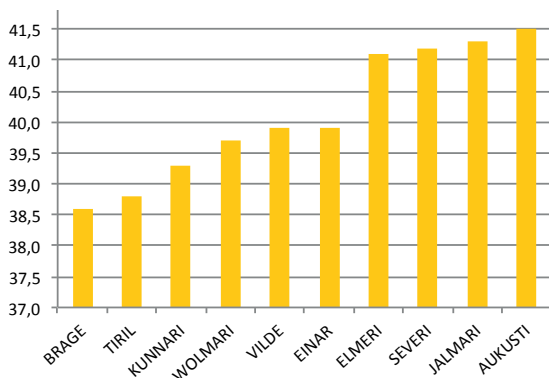
### Sato eri viljelyvyöhykkeillä (kg/ha)



### Sato eri maalajeilla (kg/ha)



### Tuhannen jyvän paino (tjp) grammaa eri lajikkeilla



### Hehtolitra paino (hlp) kilogrammaa eri lajikkeilla

