



## PEPPI<sup>BOR</sup>

### LAATUA LUJASSA KORRESSA

- *Satoisa aikainen elintarvikekaura*
- *Lujakortinen*
- *Hehtolitrainen lajikkeiston korkein*
- *Isojyväinen*
- *Korkea valkuaispitoisuus*

#### **Kasvuaika**

Peppi on aikainen kauralajike. Sen kasvuaika on päivän pidempi kuin vanhalla Veli -kauralla.

#### **Sato**

Peppi on 3-4 % satoisampi kuin Veli.

#### **Korsi**

Pepin korsi on lyhyt ja luja. Virallisissa lajikekokeissa lakoprosentti on ollut samalla tasolla SW Vaasan ja Belindan kanssa. Peppi on mm. Aslakia, Marikaa ja Venlaa lujakortisempi.

#### **Sadon laatu**

Pepin hehtolitrainen paino on korkea, viljelyssä olevista kauralajikkeista korkein. Valkuaispitoisuus on korkea. Peppi on valkokuorinen. Sen tuhannen siemenen paino on melko korkea, merkittävästi korkeampi kuin Velillä, Aslakilla ja Fiialla. Pepin jyväille on myös ominaista korkea betaglukaanipitoisuus.

#### **Käyttötarkoitus**

Erittäin korkean laadun vuoksi haluttu lajike rehutuotannon lisäksi elintarviketuotantoon ja vientiin

#### **Viljelysuositus**

Suositellaan vyöhykkeille I – IVe

#### **Maaperä**

Peppi menestyy kaikilla maalajeilla. Virallisissa lajikekokeissa parhaat sadot on saavutettu multamailla sekä savimailla ja liejusavilla.

## VILJELYOMINAISUUDET

MTT, Kaura, 2006 - 2013, Viralliset kokeet  
Estimoidut lajikekeskiarvot, mittarilajike: AKSELI

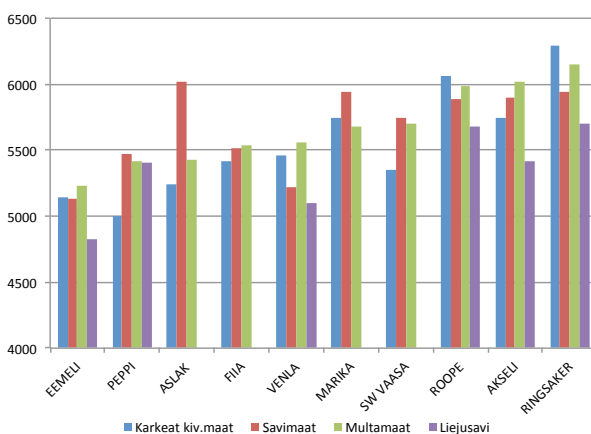
Lajike	Sato kg/ha	Suhdeluku	Kasvu aika pv	Lämpösumma	Lako-%	Pituus cm
AKSELI <sup>BOR</sup>	5902	100	94,3	927	17	88
EEMELI <sup>BOR</sup>		87 ***	91,7 ***	901 ***	17	87
ASLAK <sup>BOR</sup>		93 ***	92,8 *	915 o	34 **	88
MARIKA		97 *	94,3	927	29 *	89
VENLA <sup>BOR</sup>		92 ***	94,7	932	34 ***	94 ***
SW VAASA		93 **	94,7	930	26	94 ***
FIIA <sup>BOR</sup>		93 ***	95,1	940 *	20	91 ***
PEPPI <sup>BOR</sup>		90 ***	95,2 o	936	27 *	86 **
RINGSAKER		104 *	96,6 ***	951 ***	35 ***	91 ***
ROOPE <sup>BOR</sup>		101	97,2 ***	955 ***	45 ***	103 ***
STEINAR <sup>BOR</sup>		107 ***	99 ***	978 ***	16	94 ***
VIVIANA <sup>BOR</sup>		108 ***	99,8 ***	989 ***	28 *	89
MIRELLA		106 ***	99,8 ***	989 ***	27 o	95 ***
OBELIX		107 **	101,3 ***	997 ***	23	89
ROCKY		108 ***	101,4 ***	1018 ***	35 **	87
BELINDA		107 ***	102,1 ***	1009 ***	27 *	90 *

## LAATUOMINAISUUDET

MTT, Kaura, 2006 - 2013, Viralliset kokeet  
Estimoidut lajikekeskiarvot, mittarilajike: AKSELI

Lajike	Tjpp g	Hjpp g	Valk.-%	Valk.sato kg/ha	Kuori-%	Ydinsato
AKSELI <sup>BOR</sup>	33,9	55,4	13,6	683	23,1	4575
EEMELI <sup>BOR</sup>	37,7 ***	54,5 ***	14,2 ***	623 ***	23,6 **	3946 ***
ASLAK <sup>BOR</sup>	34,4	54,5 *	15 ***	703	21,6 ***	4308 **
MARIKA	39,3 ***	55,1	13,1 ***	636 ***	23,8 ***	4367 **
VENLA <sup>BOR</sup>	35,7 ***	55	14,6 ***	682	23,7 **	4169 ***
SW VAASA	35,4 **	53,2 ***	13,2 *	619 ***	24,3 ***	4185 ***
FIIA <sup>BOR</sup>	34,4	54,5 **	13,9 *	650 *	23,4	4198 ***
PEPPI <sup>BOR</sup>	35,6 ***	55,8	14,1 ***	647 **	23,1	4111 ***
RINGSAKER	34,4	54,6 **	12,5 ***	652 **	22,7 *	4749 *
ROOPE <sup>BOR</sup>	35 ***	52,8 ***	13,3 *	678	21,7 ***	4691 o
STEINAR <sup>BOR</sup>	37,6 ***	53,1 ***	12 ***	650 **	22,8	4915 ***
VIVIANA <sup>BOR</sup>	38,7 ***	53,6 ***	11,9 ***	644 ***	24,6 ***	4840 ***
MIRELLA	36,3 ***	53,1 ***	11,9 ***	635 ***	23	4856 ***
OBELIX	46,2 ***	55,3	12,1 ***	649 *	19,7 ***	5087 ***
ROCKY	40,1 ***	54,4 **	12,1 ***	659 o	21,9 ***	5010 ***
BELINDA	39,1 ***	53,7 ***	11,9 ***	642 ***	24 ***	4817 ***

Sato eri maalajeilla (kg/ha)



Sato eri viljelyvyöhykkeillä (kg/ha)

