



LENNOX

LAADUKAS KEVÄTVEHNÄLAJIKE!

- Satoisa vehnä savimaille, liejusavilla sato vehnien kärkitasoa
- Lujakortinen
- Keskimääräistä paremmat laatuominaisuudet

Kasvu-aika

Lennox'in kasvu-aika on kevätvehnien keskitasoa, 105 päivää. Zebra, Wellamo ja Demonstrant ovat kasvuajaltaan samaa tasoa Lennox'in kanssa.

Sato

Lennox'in satotaso on samaa luokkaa, kuin eniten viljellyillä päätyypin lajikkeilla. Se on tuottanut kilpailijoihinsa nähden hyviä satoja I ja II -vyöhykkeillä. Lennox on erityisen hyvin menestynyt II-viljelyvyöhykkeellä, jonne se kasvu-aika huomioiden vielä sopii. Lennox tuottaa korkeita satoja savimaille ja erityisen korkeisiin satoihin on päästy liejusavilla, joilla satotaso on kevätvehnien kärkitasoa.

Korsi

Lennox on luja- ja melko lyhytkortinen lajike.

Taudinkestävyys

Lennox on härmän ja keltaruosteen kestävydeltään erittäin hyvä. Lehtilaikku, ruskolaikku ja pistelaikku tulee torjua kasvustoruiskutuksilla.

Sadon laatu

Laatuominaisuuksiltaan Lennox on hyvää tasoa. Jyväkoko on hyvin suuri, yli 40 grammaa. Hehtolitrain paino on 80 kilon luokassa. Valkuaispitoisuus on keskimääräistä korkeampi ja valkuais-sato korkea. Sakolukuominaisuudet ovat nekin hyvät.

Käyttötarkoitus

Lennox on myllyvehnä.

Viljely- ja maalajisuositus

Lennox sopii hyvin vehnän viljelyyn I- ja II-vyöhykkeillä. Koetulokset ovat savimailta ja liejusavilta. Lennox menestyy molemmilla maalajeilla, mutta erityisesti liejusavilla sen sato muihin lajikkeisiin verrattuna on huippuluokkaa.

LENNOX

VILJELYOMINAISUUDET

LUKE, Kevätvehnä, 2008 - 2015, Viralliset kokeet. Estimoidut lajikekeskiarvot, mittarilajike: AMARETTO

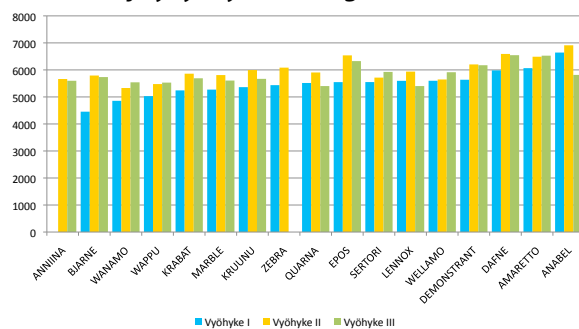
Lajike	Sato kg/ha	Suhdeluku	Kasvu-aika pv	Lako-%	Pituus cm
AMARETTO=C	6150	100	106,8	16	88
ANNIINA ^{BOR}		85 ***	98,4 ***	0 **	81 ***
WAPPU ^{BOR}		84 ***	101,2 ***	7 *	80 ***
WANAMO ^{BOR}		81 ***	101,8 ***	11	81 ***
BJARNE		84 ***	102,7 ***	5 *	72 ***
KRUUNU ^{BOR}		89 ***	103,0 ***	8 **	87
QUARNA ^{BOR}		90 ***	103,2 ***	6 o	78 ***
KRABAT		88 ***	104,1 ***	6 *	75 ***
WELLAMO ^{BOR}		90 ***	104,6 ***	11	86 o
LENNOX		90 ***	105,0 **	12	77 ***
ZEBRA		91 **	105,3 *	6 o	88
DEMONSTRANT		94 **	105,5 **	5 **	81 ***
MARBLE ^{BOR}		88 ***	105,7 o	4 *	83 ***
ANABEL		104 o	106,1	21	74 ***
DAFNE		99	106,3	16	82 ***
SERTORI		91 ***	106,7	3 **	75 ***
EPOS		94 *	107,7	4 *	84 ***

LAATUOMINAISUUDET

LUKE, Kevätvehnä, 2008 - 2015, Viralliset kokeet. Estimoidut lajikekeskiarvot, mittarilajike: AMARETTO

Lajike	Tjpp g	Hlp kg	Valk.-%	Valk.sato kg	Sakoluku 1
AMARETTO	38,8	79,0	11,9	731,4	239,0
ANNIINA ^{BOR}	34,1 ***	78,8	14,8 ***	777,5 o	264,4
WAPPU ^{BOR}	37,5 **	77,2 ***	14,6 ***	746,4	269,7 **
WANAMO ^{BOR}	34,2 ***	77,5 ***	14,2 ***	709,7	329,4 ***
BJARNE	32,3 ***	77,2 ***	13,6 ***	709,5	288,3 ***
KRUUNU ^{BOR}	36,2 ***	76,4 ***	12,9 ***	708,0 *	298,2 ***
QUARNA ^{BOR}	37,6 o	79,4	14,9 ***	813,8 ***	270,9 *
KRABAT	33,9 ***	77,8 **	13,3 ***	721,2	296,8 ***
WELLAMO ^{BOR}	34,8 ***	79,1	13,3 ***	741,8	250,0
LENNOX	40,8 **	78,8	13,4 ***	738,1	259,3
ZEBRA	38,3	79,3	12,6 ***	705,0	285,6 **
DEMONSTRANT	36,7 ***	79,5	12,8 ***	740,0	279,3 ***
MARBLE ^{BOR}	39,1	79,7	12,8 ***	690,7 *	257,6
ANABEL	36,2 ***	78,8	12,0	764,7 o	192,6 ***
DAFNE	38,5	78,2 *	12,0	734,9	179,1 ***
SERTORI	40,5 **	80,7 ***	13,6 ***	752,7	275,7 **
EPOS	37,0 **	76,5 ***	12,9 ***	744,2	294,1 ***

Sato eri viljelyvyöhykkeillä (kg/ha)



Sato eri maalajeilla (kg/ha)

